

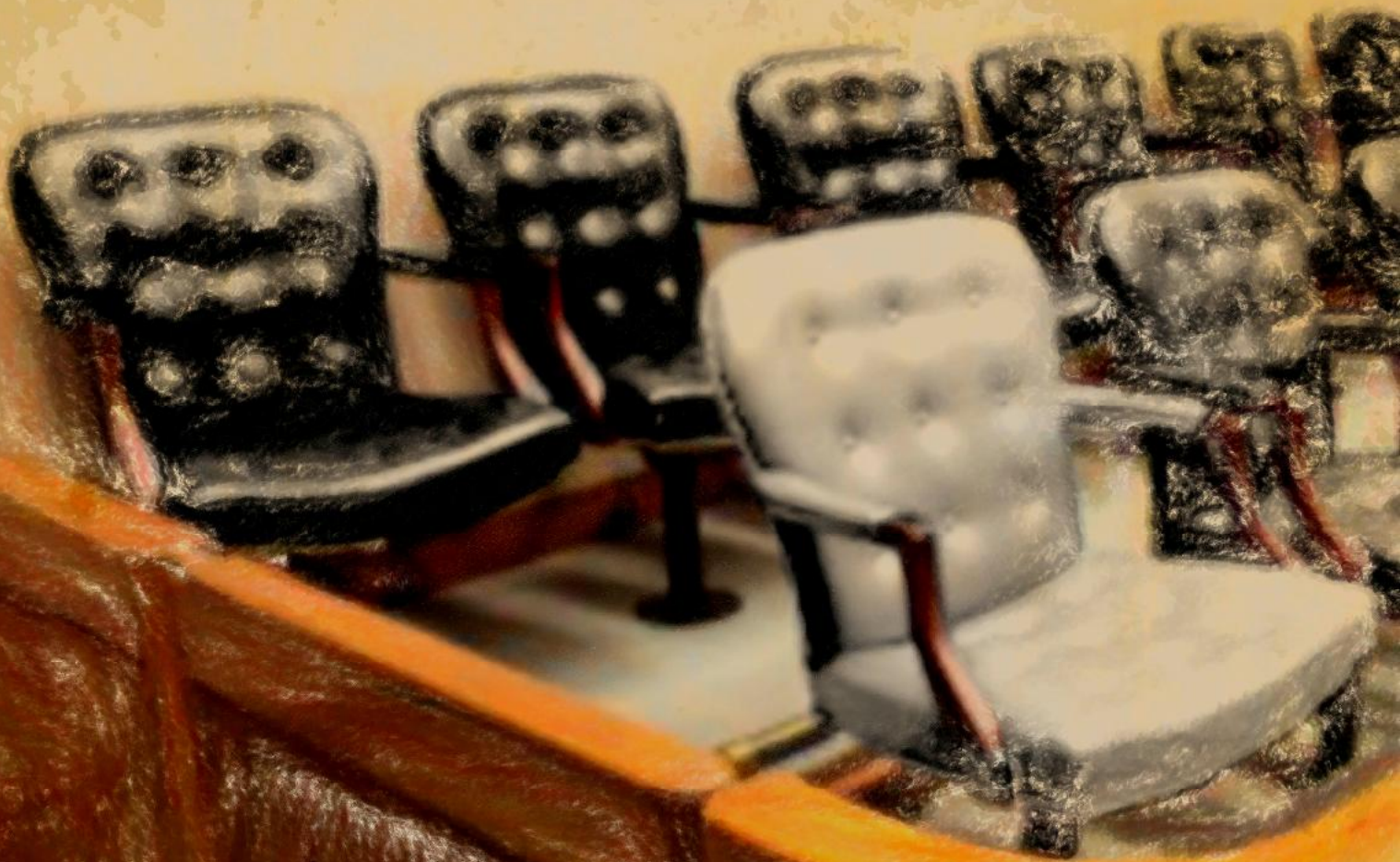
DUDAS RAZONABLES

Una obra de Banarte Antzerki Taldea

Dirigida por:
Javier Linera

"La deliberación de
un jurado popular"

Separata técnica



SEPARATA TÉCNICA_

Iluminación_

Versión estándar

- Mesa de. Control DMX con al menos 40 canales (la pone la compañía).
- 24 canales dimmer de 1 kw o más.
- Cuatro varas, una frente al escenario, una en el proscenio y otras dos a mitad de escenario.
- 4 Recortes.
- 13 PC.
- 2 PAR (pueden ser PC).
- Toma de corriente en fondo de escenario.
- Bus Control DMX en fondo de escenario.
- Filtros 201 (corrector luz día (de 3200°K a 6000°K)
- Filtros 3407 (chocolate (corrector de 6000°K a 3200°K))

Versión ligera (medios propios)_

- Mesa de. Control DMX con al menos 40 canales (la pone la compañía).
- 20 canales dimmer de 1 kw.
- 2 torres
- 2 trípodes
- 6 paneles con cortinas negras.
- 1 Recortes.
- 8 PC.
- 10 PAR (dos de ellos con difusores y palas).
- Toma de corriente en fondo de escenario.
- Bus Control DMX en fondo de escenario.
- Filtros 201 (corrector luz día (de 3200°K a 6000°K)
- Filtros 3407 (chocolate (corrector de 6000°K a 3200°K))

Escenario_

- 7 m ancho.
- 5 m profundidad.
- 3,5m de altura.
- Cámara negra completa con foro a fondo de escenario.

Audio_

- Mesa de al menos 4 canales., salida master estereo.
- PC con salida 2 canales balanceados (lo pone la compañía)
- Equipo de sonorización de sala.

Los efectos de sonido y la música salen de un ordenador portátil con una interface de audio USB que da 2 salidas.

- Ordenador (lo pone la compañía).
- Interface audio USB con sus cables de audio (lo pone la compañía).
- Mesa de al menos 4 canales.
- Sonorización sala.

Contactos_

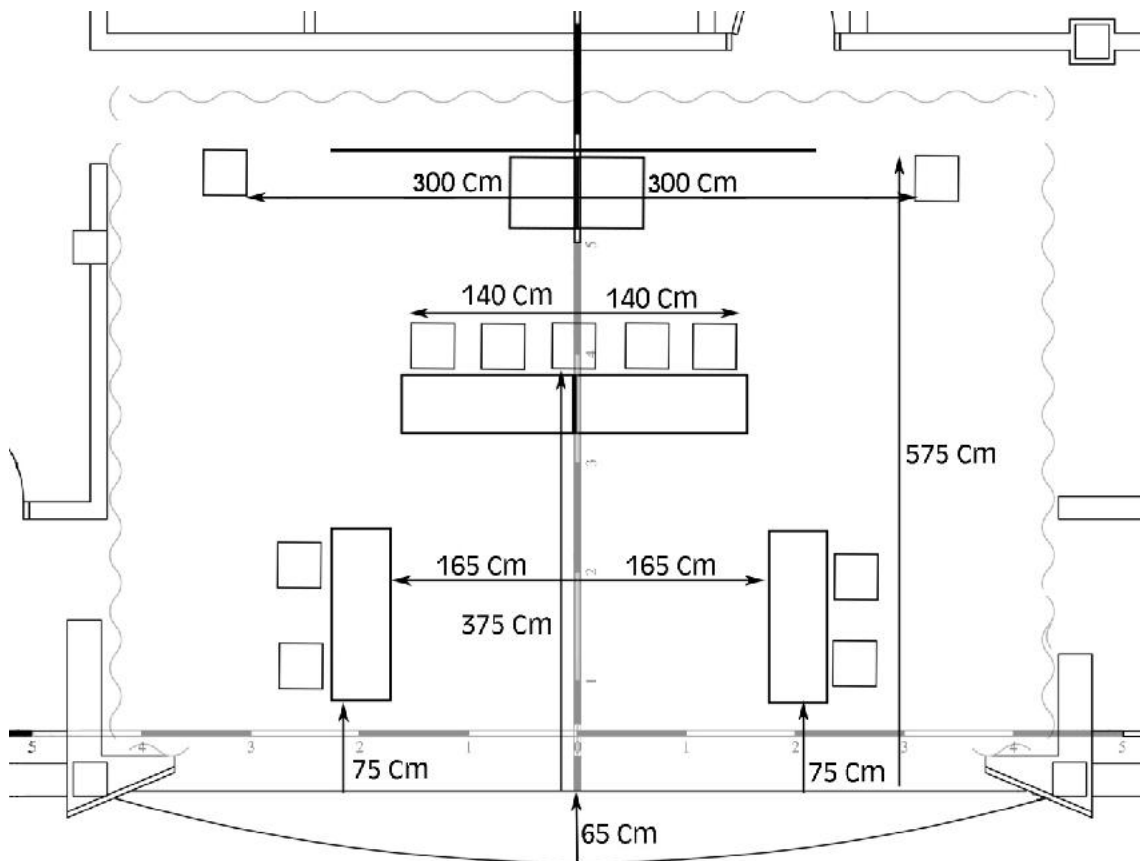
Responsable Técnico: Rafael Herce Pérez

- 656 77 51 53
- banarte@gmail.com

Técnico: Pedro Ferrer Urbano

- 688 69 97 65
- kepa_ferrer@hotmail.com

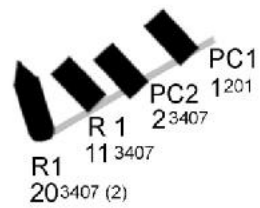
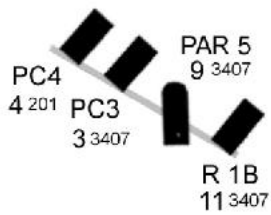
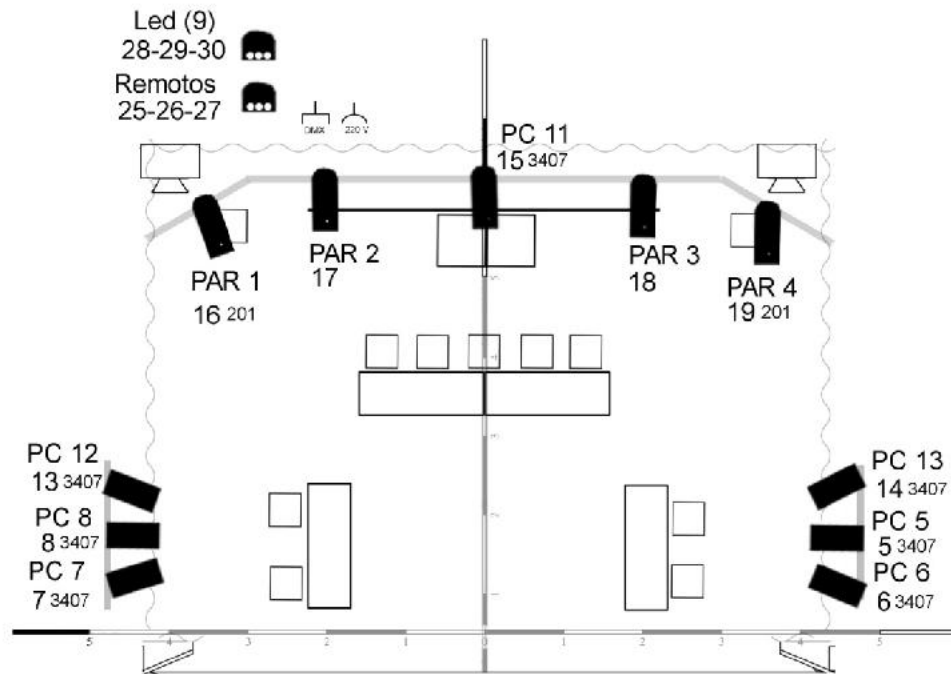
DISPOSICIÓN ESCENOGRAFÍA



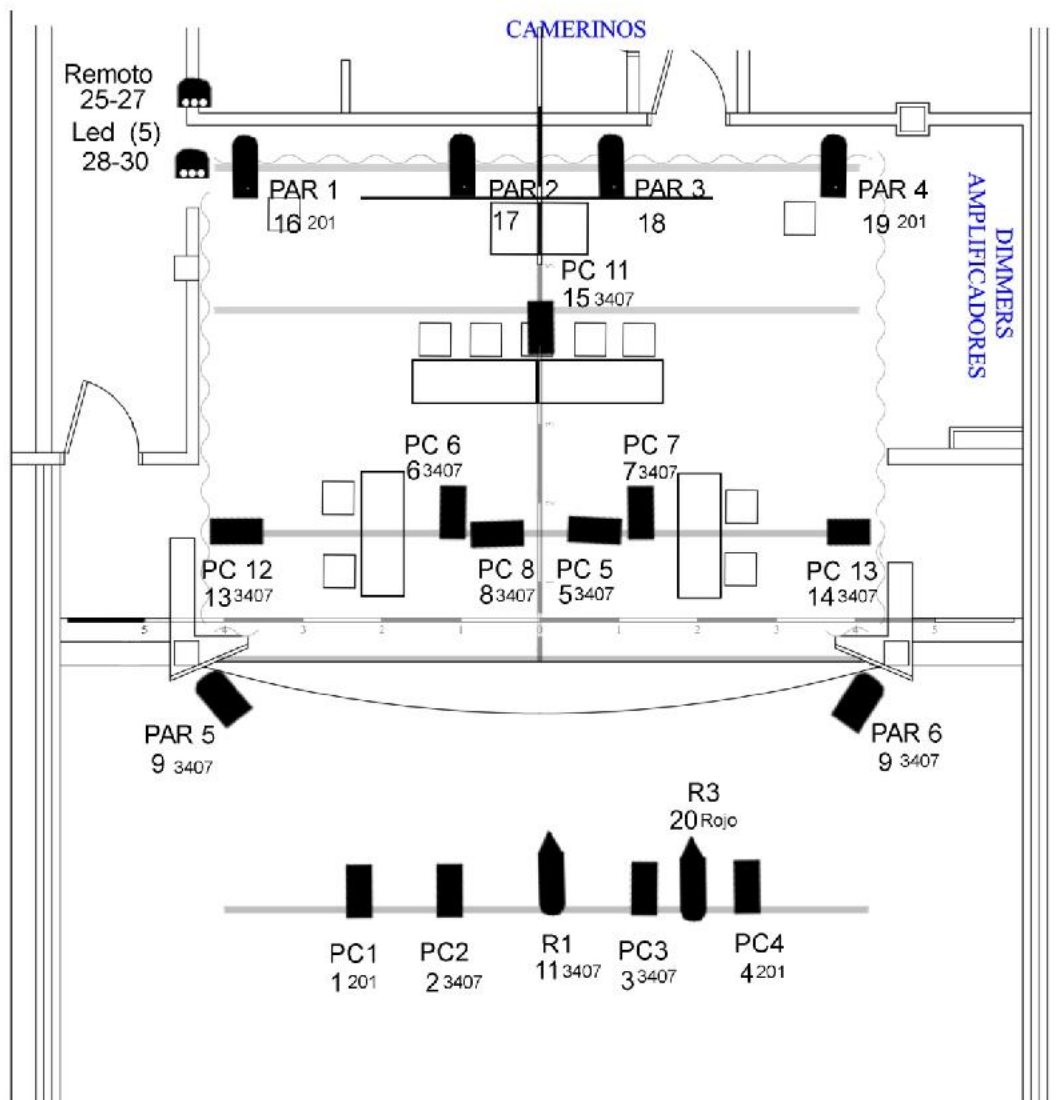
Al fondo van tres listones desde donde cuelgan las tiras de papel y de led. Estos listones van enganchados con garras a varas. La altura del montaje varía de entre 3 y 5 metros (posible adaptación a alturas menores).

En montaje con medios propios la compañía dispondrá de lo necesario para poner el sistema de sujeción de los elementos que conforman el fondo y los focos que se precisen.

Parrilla de iluminación con medios propios



Parrilla de iluminación con 4 varas



ALTURA DE VARAS: Aprox. 3,5 mts

Tabla de asignación de canales DMX

Canal	Foco	Situación	Filtro	Función	Dimmer	Observaciones Usado en Errota
1	PC 1	Vara 1 Izq.	201 Azul día	Frontal frío Izquierda		Foco tipo PC 1Kw
2	PC 2	Vara 1 Izq.-centro	3407 Beis	Frontal cálido Izquierda		Foco tipo PC 1Kw
3	PC 3	Vara 1 Centro-dcha.	3407 Beis	Frontal cálido derecha		Foco tipo PC 1Kw
4	PC 4	Vara 1 dcha.	201 Azul día	Frontal frío derecha		Foco tipo PC 1Kw
5	PC 5	Vara 2 centro-dcha.	3407 Beis	Frontal mesa 1		Foco recorte 1Kw
6	PC 6	Vara 2 centro-Izq.	3407 Beis	Frontal mesa 2		Foco tipo PC 1Kw
7	PC 7	Vara 2 centro-dcha.	3407 Beis	Frontal mesa 3		Foco tipo PC 1Kw
8	PC 8	Vara 2 centro-Izq.	3407 Beis	Frontal mesa 4		Foco recorte 1Kw
9	PAR 5	Suelo Izq.	3407 Beis	Patio de butacas		PAR 64 corto
	PAR 6	Suelo dcha.	3407 Beis	Patio de butacas		
10	LIBRE					
11	R1	Vara 1 Centro	3407 Beis	Centro escena		Recorte 36° 0.6W
12	LIBRE					
13	PC 12	Vara 2 Izq.	3407 Beis	Trasera mesa 1		Foco tipo PC 0.5Kw
14	PC 13	Vara 2 dcha.	3407 Beis	Trasera mesa 4		Foco tipo PC 0.5Kw
15	PC 11	Vara 3 centro	3407 Beis	Trasera centro escena		Foco tipo PC 0.5Kw
16	PAR 1	Vara 5 Izq.	201 Azul día	Trasera izquierda		Foco tipo PC 0.5Kw
17	PAR 2	Vara 5 Izq. - Centro.		Trasera Izquierda centro		PAR 64 corto
18	PAR 3	Vara 5 Centro - Dcha.		Trasera centro derecha		PAR 64 corto
19	PAR 4	Vara 4 centro Izq	201 Azul día			Foco tipo PC 0.5Kw
20	R 2	Vara 1 dcha.	ROJO	Detalle derecha		Recorte 36° 0,6Kw
21	LIBRE					
22	LIBRE					
23	LIBRE					
24	LIBRE					

25	DCO rmt	REMOTOS		"On air"		
26				Votación (mandos)		Pecheros
27				Libre		
28	DCO LED (5)	Tras la barras del fondo		LED Rojo		
29				LED Verde		
30				LED Azul		
31						
32						
33						
34						
35						
36						



DUDAS RAZONABLES

Una obra de Banarte Antzerki Taldea

www.dudasrazonables.tk

Banarte Antzerki Taldea
banarte@gmail.com · Tel: 656 77 51 53 · www.banarte.net

